

S 100 / M 140

Wohnungswasserzähler zur Fernabfrage

Mit nachrüstbarem Funkmodul



- ✗ Bauart EV-A / MO-A / MOZ-A.
- ✗ Nenndurchfluss Q_n 1,5 ... 2,5.
- ✗ Volltrockenläufer mit dicht gekapseltem Zählwerk.
- ✗ Rollenzählwerk zeigt den aktuellen Durchfluss.
- ✗ Pulsgeber für Datenübertragung zu Funkmodul.
- ✗ Funkmodul jederzeit nachrüstbar.
- ✗ Passende Adapter für viele Messkapselvarianten.
- ✗ Kaltwasser bis 50 °C, Warmwasser bis 90 °C.

S 100 / M 140

Fernabfrage mit nachrüstbarem Funkmodul

Das zukunftsichere Wunschprogramm

Fernabfrage macht Furore

Keine Frage: die Fernabfrage spielt in der Wohnungswirtschaft eine immer bedeutendere Rolle. Die elegante und komfortable Methode der Wahl ist wohl die Fernabfrage per Funk – sozusagen das Sahnehäubchen auf dem Zähler.

Eine flexible Generation von Zählern tritt an:

- S 100 Einstrahlzähler Bauart EV-A.
- M 140 Mehrstrahlzähler Bauart MO-A.
- M 140 Mehrstrahlzähler Bauart MOZ-A (bisher MO-I).

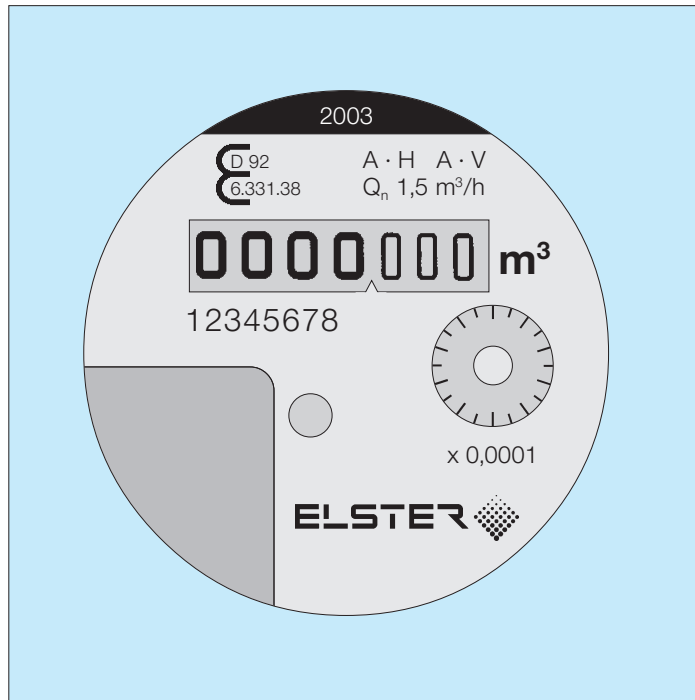
Fernabfrage nach Wunsch

Einerseits können unsere Wohnungswasserzähler vor Ort abgelesen werden. Andererseits sind sie perfekt auf die Nachrüstung mit Funkmodul vorbereitet.

Dazu haben wir alle erfolgreichen Bauarten modifiziert – selbstverständlich ohne ihr grundlegendes Konzept zu ändern. Das bedeutet unter anderem: die metrologischen Klassen gelten weiter. Zu den Standardzählern gibt es selbstverständlich Prospekte, die ausführlich über technische Daten und besondere Merkmale informieren.

Die Nachrüstung ist schnell und einfach durch Aufstecken des Funkmoduls auf das Zählwerk realisierbar – und zwar ohne Verletzung der Eichgültigkeit. Lediglich die Blindabdeckung muss entfernt und der Plombiering erneuert werden.

Für die Datenübertragung ist ein Pulsgeber zuständig, so wie sich das in Pulswasserzählern bewährt hat. Ein Magnet im Zählwerk steuert den Reed-Schalter im Funkmodul an: 1 Impuls entspricht 0,5 Liter.



Fernabfrage wertet Zähler auf


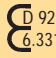
Die Bauart MO-C und MO-Z (bisher MO-I) ist mit ihrem modularen Konzept außerordentlich flexibel: Anschlussgehäuse und Messeinsatz sind voneinander unabhängig.

Sind solche Zähler installiert, kann der mechanische Messeinsatz einfach abgeschraubt werden. Das Anschlussgehäuse bleibt bekanntlich in der Leitung. Wird jetzt ein Messeinsatz mit Funkvorbereitung installiert, ist der Zähler für die spätere Aufrüstung zur Fernabfrage bereit – ohne langes hin und her.

Und noch etwas: für eine ganze Reihe der Messkapselvarianten im Markt gibt es passende Adapter. Es lohnt sich, auf einheitliche Ausstattung mit Funk umzustellen!

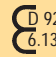
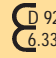
Einstrahlzähler EV-A

Trockenläufer

- Kaltwasser bis 30 °C.  6.131.92
- Warmwasser bis 90 °C.  6.331.31
- Beliebige Einbaulage. Zulassung A/H: Klasse A, horizontal. Zulassung A/V: Klasse A, vertikal.
- Anzeigekapazität: Rollenzählwerk 9999,999 m³.
- Kleinster Skalenwert 0,05 l.

Mehrstrahlzähler MO-A / MOZ-A

Trockenläufer

- Kaltwasser bis 30 °C.  6.131.99
- Warmwasser bis 90 °C.  6.331.38
- Beliebige Einbaulage. Zulassung A/H: Klasse A, horizontal. Zulassung A/V: Klasse A, vertikal.
- Anzeigekapazität: Rollenzählwerk 9999,999 m³.
- Kleinster Skalenwert 0,05 l.

Fernabfrage wahrt die Privatsphäre

Das Begehen der Wohnung ist nur noch beim Eichaustausch erforderlich. Alle abgerechneten Daten kann der Mieter mit seiner eigenen Ablesung vergleichen: das Rollenzählwerk zeigt den laufenden Verbrauch.

Für den Messdienst werden die Verbrauchsdaten von Kalt- und Warmwasserzählern über separate oder integrierte Sender auf Empfänger, von dort auf einen Datensammler übertragen. Damit stehen sie für die EDV des Messdienstes bereit.

Die Empfänger erfassen mit einem Radius von ca. 15 Metern bis zu drei Etagen. Klar, dass aufwändige Verkabelungen entfallen!

Übrigens haben unlautere "Sparmethoden" keine Chance. Das Funkmodul ist mit einer Manipulationserkennung gesichert, die ein Alarmsignal absetzt.

Das Funkmodul ist nicht Bestandteil dieses Wasserzählers. Informationen über Funkmodul und Zubehör gerne auf Anfrage. Kompatibel zu: rcu4 Funksystem Kundo Systemtechnik

Die Bestell-Nummern

Wohnungswasserzähler EV-A für Funkmodul



Kapselzählwerk mit Klarsichthaube. Gehäuse vernickelt. Eichung Klasse A.

Durchfluss Q_n m^3/h	Nennweite DN Zoll	Baulänge mm	Kapselzählwerk	
			T_{max} 50 °C	T_{max} 90 °C
1,5	1/2	80	EVZK-AK 0708917	EVZW-AK 0708968
1,5	1/2	110	0709042	0709085
1,5	1/2	130	0709093	0709123
1,5	3/4	110	0709182	0709190
1,5	3/4	130	0709131	0709174
2,5	3/4	130	0709328	0709360

Messeinsatz MO-A für Funkmodul



Kapselzählwerk mit Klarsichthaube. Plombiering. Mit Adapter für Anschlussgehäuse MO-E. Eichung Klasse A.

Durchfluss Q_n m^3/h	Nennweite DN Zoll	Baulänge mm	Kapselzählwerk	
			T_{max} 50 °C	T_{max} 90 °C
1,5	—	—	MOK-AK 0709387	MOW-AK 0709433
Kunststoff grau			1133078	

Plombiering



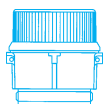
Anschlussgehäuse,
Zubehör und Adapter siehe
Prospekt L 02.01

Messblock MO-A für Funkmodul. Ventilanschlusszähler und Badewannenzähler



Durchfluss Q_n m^3/h	Nennweite DN Zoll	Baulänge mm	Kapselzählwerk	
			T_{max} 50 °C	T_{max} 90 °C
1,5	—	—	MB-MOK-AK 0711896	MB-MOW-AK 0711918

**Messeinsatz MOZ-A
für Funkmodul**



Plombiering

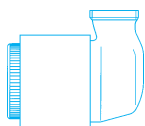


Anschlussgehäuse,
Zubehör und Adapter siehe
Prospekt L 02.04

Kapselzählwerk mit Klarsichthaube. Plombiering.
Eichung Klasse A.

Durchfluss Q_n m^3/h	Nennweite DN Zoll	Baulänge mm	T_{max} 50 °C	Kapselzählwerk T_{max} 90 °C
1,5	—	—	MOZK-AK 0710423	MOZW-AK 0710458
Kunststoff grau				0713422

**Messblock MOZ-A
für Funkmodul.
Ventilanschlusszähler und
Badewannenzähler**



Funkmodul und Zubehör
(Sender, Empfänger und
Datensammler) auf Anfrage

Durchfluss Q_n m^3/h	Nennweite DN Zoll	Baulänge mm	T_{max} 50 °C	Kapselzählwerk T_{max} 90 °C
1,5	—	—	MB-MOZK-AK 0709387	MB-MOZW-AK 0709433

ELSTER

ELSTER Messtechnik GmbH
Otto-Hahn-Strasse 25
D-68623 Lampertheim
Telefon 0 62 06 / 9 33-0
Telefax 0 62 06 / 9 33-100
messtechnik@de.elster.com
www.elstermesstechnik.com

L 02.14 / 09.03
Änderungen
vorbehalten

